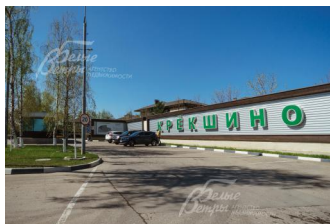


34 953 403 руб. 379 707 \$ 354 337 €

Курс ЦБ РФ 03.05.24 \$ — 92.05 руб. € — 98.64 руб.



## [Участок, Крекшино КП Код: 220-735](#)

**Код: 220-735**

### Особенности объекта

Солнечный часток 16,5 соток без подряда в коттеджном поселке Крекшино. В пешей доступности развитая инфраструктура (школы, сады, поликлиника, магазины, продовольственный рынок, ресторан, лес и каскад прудов). В поселке все центральные коммуникации, ИЖС. Московская прописка, солидные соседи. Территория поселка 65 Га граничит с лесным массивом. Удобный выезд на 3 шоссе (Минское, в т.ч. платник, Киевское, Боровское)

**Акция! Спецпредложение!**

### Расположение

Крекшино КП (д.Крекшино)

**Киевское шоссе**, от МКАД по шоссе: 21 км, всего: 25 км

**Минское шоссе**, от МКАД по шоссе: 22 км, всего: 24 км

**Тип застройки:** формирующийся к/п

### Участок

**Площадь участка, соток:** 16.5

**Тип участка:** полевой

**Благоустройство участка:** участок солнечный, с взрослыми березами. Треугольной формы, выровнен.

**Статус земли:** земли населенных пунктов, для ИЖС

**Дополнительная информация об участке:** участок огорожен кованым забором по фасаду в едином стиле поселка. Находится в обжитой части поселка.

### Коммуникации

**Газ:** есть (магистральный)

**Э/э:** есть (15 кВт)

**Водопровод:** центральный

**Канализация:** централизованная

**Телефон:** есть (оптоволокну)

**Интернет:** есть (оптоволокну)

**Охрана:** есть (строго охраняемый поселок, КПП)

### Описание инфраструктуры

В поселке есть собственная лесопарковая зона отдыха на 5Га, гостевая парковка, несколько детских игровых площадок, многофункциональная спортивная площадка для баскетбола, волейбола, мини-футбола. На территории поселка находится Храм Воздвижения Креста Господня, где проходят службы и занятия для детей в Воскресной школе. Запланировано

строительство большого общественного центра 7000 кв.м со спортивными залами, бассейном, различными культурно-бытовыми объектами. В шаговой доступности располагается фермерский рынок, продуктовые магазины, аптеки. Рядом есть несколько частных и муниципальных школ и детских садов. Частная школа и детский сад «МЭШ» Московская экономическая школа в 7 минутах на машине (5.9км), Гимназия Святителя Василия Великого в 8 минутах на машине (6.1 км.) ГБОУ школа № 2057 в 12 мин на машине, Премьерский лицей в 20мин пешком (1,9км). Многофункциональный спортивный комплекс для занятий гимнастикой, акробатикой, спортивными танцами, плаванием «Жаворонки» всего в 6 минут на машине (3.6 км.), загородный клуб «Усадьба Крёкшино» менее чем в 700 метрах от КП. В 5 минутах езды находится магазин Перекресток. В 1 км - Загородный клуб Александр с ресторанами, барами, банями, озером с пляжем, зоопарком, фермой, салоном красоты и пр. Также доступна инфраструктура пос.Крекшино, Марушкино, г.Апрелевка (в 5 мин езды), г.Одинцово и Ново-Переделкино (в 10 км). В шаговой доступности остановка общественного транспорта – автобусы и маршрутные такси до ж/д станции Крекшино, м.Саларьево, м.Румянцево, м.Ново-Переделкино, г.Одинцово, г.Троицк.

### **Элементы положит. окружения**

5 Га парковой зоны в аренде. Поселок вплотную примыкает к лесному массиву. В пешей доступности каскад прудов, где можно ловить рыбу.